

***Total Biometric Solution Provider***

Mobile Key Service  
民泊ソリューション

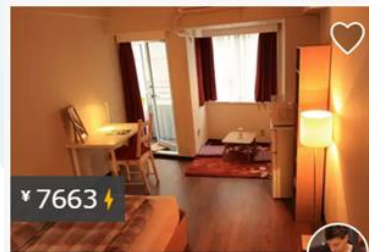


# 1、民泊とは・・・

個人が手軽に空き家・空き部屋を使い、利用者を泊めることで収入を得る民泊ビジネスが、世界的に広がりを見せています。

そのマッチングサービス最大手がAirbnb（エアビーアンドビー）です。

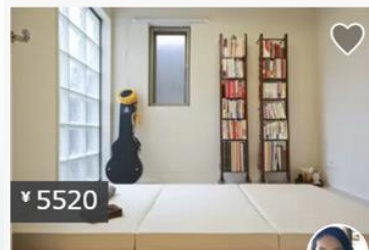
Airbnbでは、部屋を提供するホストと、部屋に泊まるゲストの仲立ちをする形でAirbnbが間に入り、その手数料収入で運営されています。貸し出す部屋は、完全に独立した家または部屋とは限らない柔軟性も評価され、単に空き家・空き部屋を貸すだけではなく、互いに望めばホストとゲストとのコミュニケーションが図れることも、Airbnbの利用者を増やしている理由です。同類のサービスもありますが、Airbnbの規模は段違いで、登録物件数は平成27年8月現在で、世界に150万軒以上、日本では1万3千軒以上です（2万軒以上の報告もあり）。



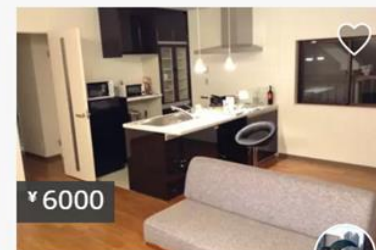
Studio in Ikebukuro  
まるまる貸切



Real Japanese life in Asakusa  
まるまる貸切・5.0★・レビュー79件



A small private room near Shib...  
個室・5.0★・レビュー4件



The middle of Tokyo and Yokoh...  
まるまる貸切・4.7★・レビュー108件

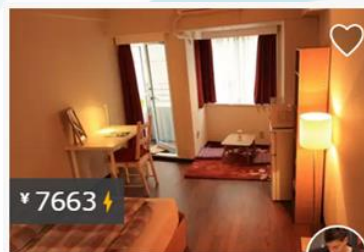


## 2、民泊での鍵の受渡

Airbnbの場合、鍵の受渡しを管理するシステムはありません。鍵の受渡は、貸し手と借り手の間で任意に取り決められる物になっています。

### Airbnbの鍵受渡注意書き

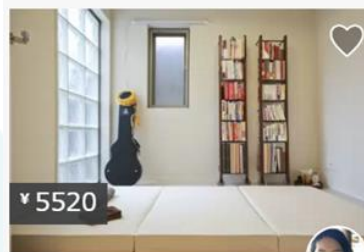
“\*鍵はゲストに手渡しするホストが多数派ですが、入り方を添えて鍵を郵送する人、鍵保管箱に鍵を残していく人、近所の人に預けていく人もいます。ゲストに鍵を渡すかどうかの判断はホストの裁量に任されていますが、ゲストには予約した物件に入室するしかるべき手段を用意するよう、[ゲスト返金ポリシー](#)で定めております。ゲストに鍵を渡さないことに決めた場合には、リスティングの説明とハウスルールにその旨明記し、予約する前に状況がわかるようにしてください。”



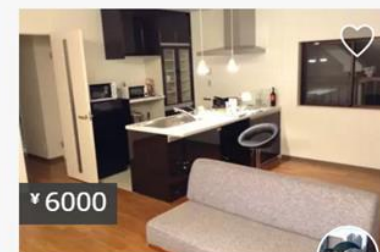
Studio in Ikebukuro  
まるまる貸切



Real Japanese life in Asakusa  
まるまる貸切・5.0★・レビュー79件



A small private room near Shib...  
個室・5.0★・レビュー4件

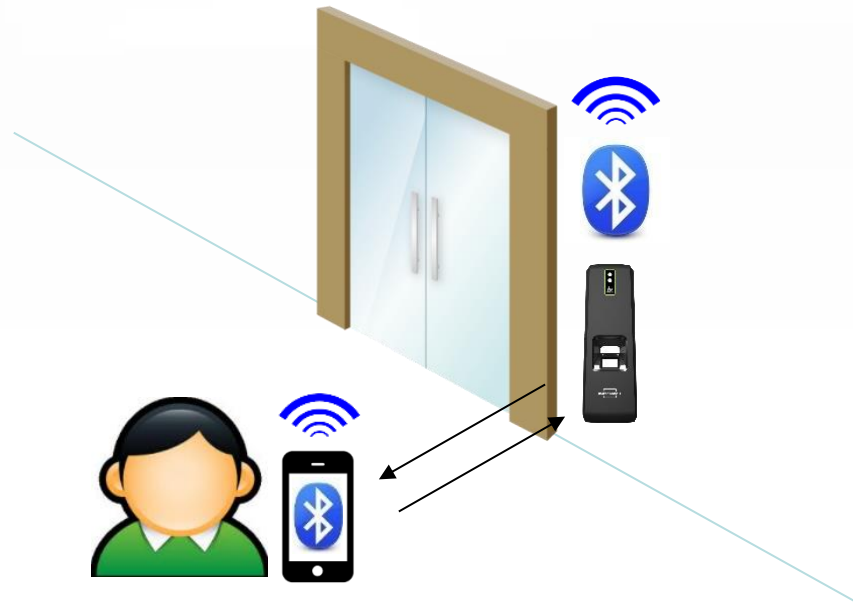


The middle of Tokyo and Yokoh...  
まるまる貸切・4.7★・レビュー108件

外国人のツーリストとのコミュニケーションの問題が残ります。

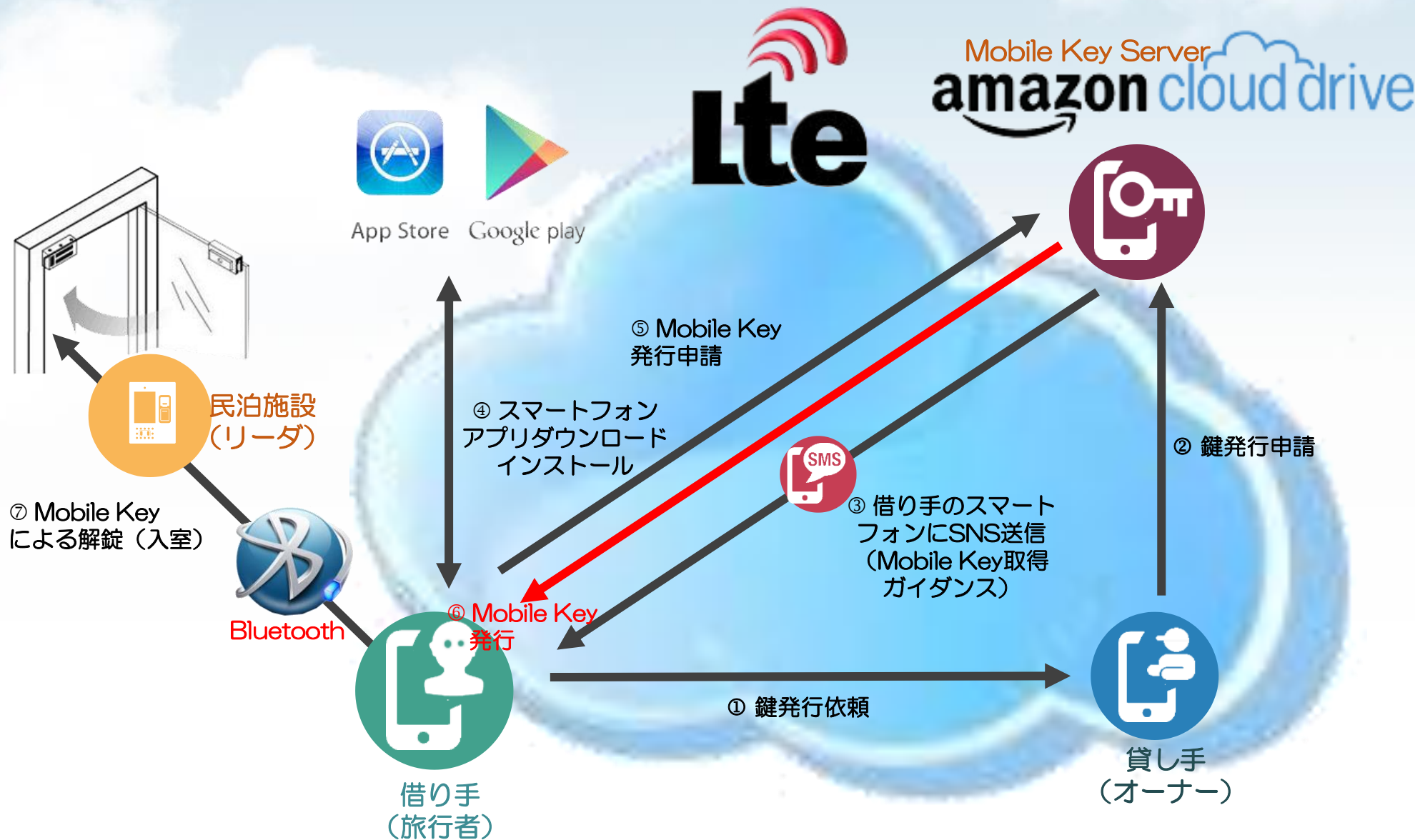
# “入退室管理 + Mobile Key ”

- 鍵の施錠・解錠管理を行う入退室管理にスマートフォンをMobile Keyを組み合わせました。
- 貸し手（管理者）が発行した“鍵”情報を借り手はスマートフォンでダウンロードします。
- ダウンロードされた“鍵”情報を利用して借り手はスマートフォンのBluetooth機能を利用して鍵の解錠を行います。





# 4, Mobile Keyのシステム構成 (フローチャート)



# 5, Mobile Key対応入退室機器 eNBioAccess-T1

- Bluetooth 対応
- 優れた防塵・防滴性IP65
  - 屋外設置可能
- システム状態確認機能
  - 3色LEDによる認証・システム状態表示
  - ビープ音による通知
- ICカードにも対応
  - 125kHz EM, HID / 13.56MHz Mifare, Felica, iClass
- 指紋認証も使用可能
  - 世界的に著名な指紋認証アルゴリズムにも対応



## 6, Mobile Key対応機種 FMD10

- Bluetooth 対応
- 偽造指検知機能
  - 特許取得の偽造指対応機能搭載（上、フィルム、シリコン、ゴム偽造指を検知し排除）
- 優れたデザイン
  - デザイン性に優れた埋込タイプ
- システム状態確認機能
  - 3色LEDによる認証・システム状態表示
  - ビープ音による通知
- ブザー機能
  - タッチボタンによる呼び鈴機能。
- 非接触ICカード対応
  - 13.56MHz Mifare
- サポート通信
  - Bluetooth, RS-485, Wiegand Out



# 7, 特長

- 遠隔の借り手にキーを発行

貸し手（オーナー）



借り手

民泊施設



- 期待効果

- 鍵の受渡の煩わしさの解消
- 事前のコミュニケーションのスムーズ化
- 鍵の紛失・コピー・不正貸し借り対策
- 防犯